

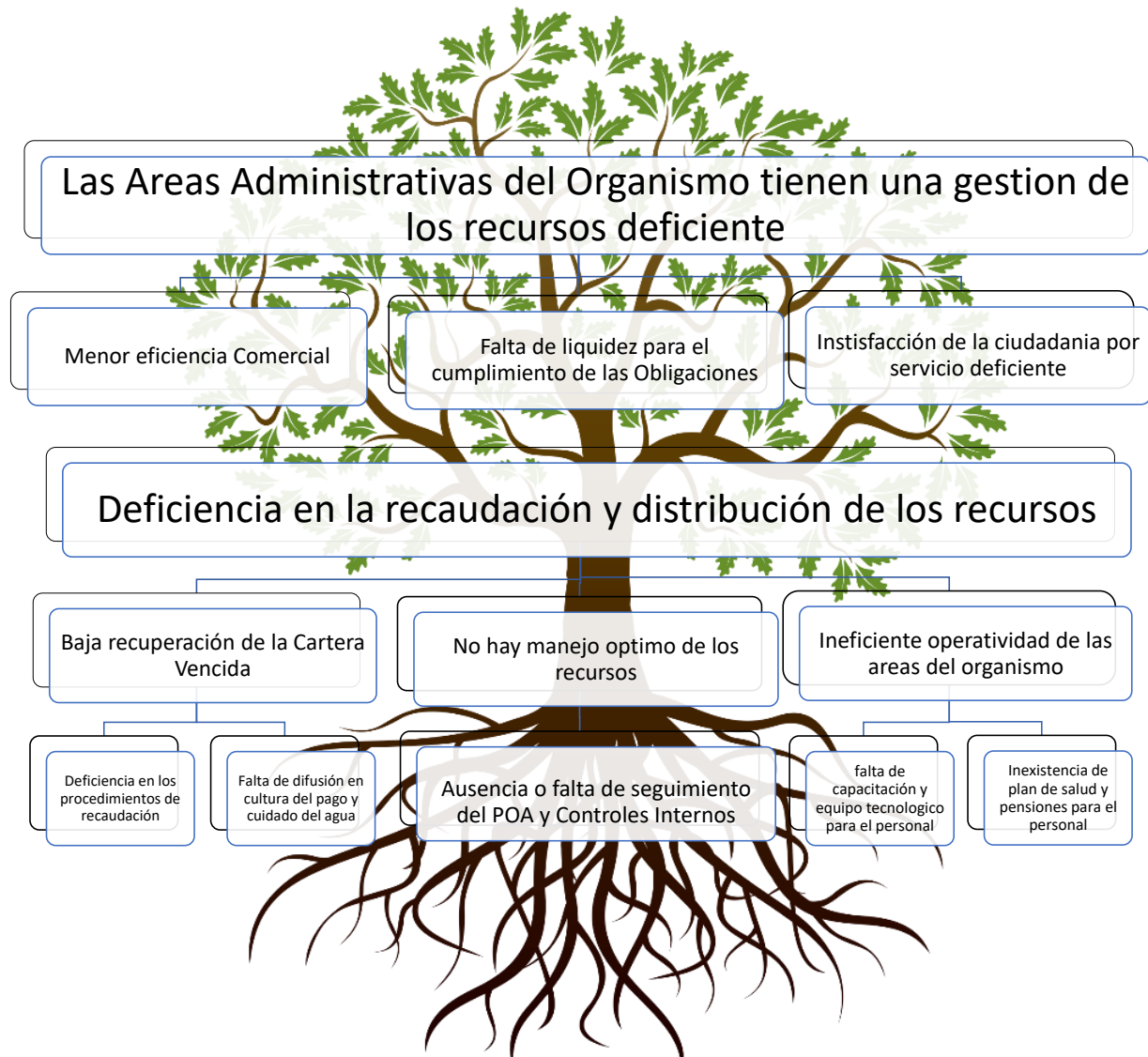


**ORGANISMO OPERADOR PARAMUNICIPAL DESCENTRALIZADO DE AGUA POTABLE, ALCANTARILLADO Y  
SANEAMIENTO DE LAS AUTORIDADES DEL AYUNTAMIENTO DE CIUDAD FERNANDEZ, S.L.P.  
PROYECTOS PRESUPUESTO DE EGRESOS 2023**

Clave presupuestaria	Programa presupuestario	Importe	Responsables	Proyectos
AD01	ADMINISTRACION GENERAL	\$ 6,978,494.00	GERENCIA ADMINISTRATIVA	ADMINISTRACION
AD03		\$ 224,257.00	GERENCIA ADMINISTRATIVA Y CULTURA DEL AGUA	CULTURA DELA GUA
AD04		\$ 155,000.00	GERENCIA ADMINISTRATIVA Y OPERATIVA	DESARROLLO TECNOLOGICO
AD05		\$ 2,431,322.00	GERENCIA ADMINISTRATIVA Y COMERCIAL	COMERCIAL
AD06		\$ 183,040.00	GERENCIA ADMINISTRATIVA Y COMERCIAL	TRANSPARENCIA Y ARCHIVO
AF01		\$ 150,000.00	GERENCIA ADMINISTRATIVA	ADEFAS
IM01		\$ 1,410,000.00	GERENCIA ADMINISTRATIVA	CUOTAS IMSS
PJ01		\$ 895,000.00	GERENCIA ADMINISTRATIVA	PENSIONES Y JUBILACIONES
<b>Total</b>		\$ 12,427,113.00		

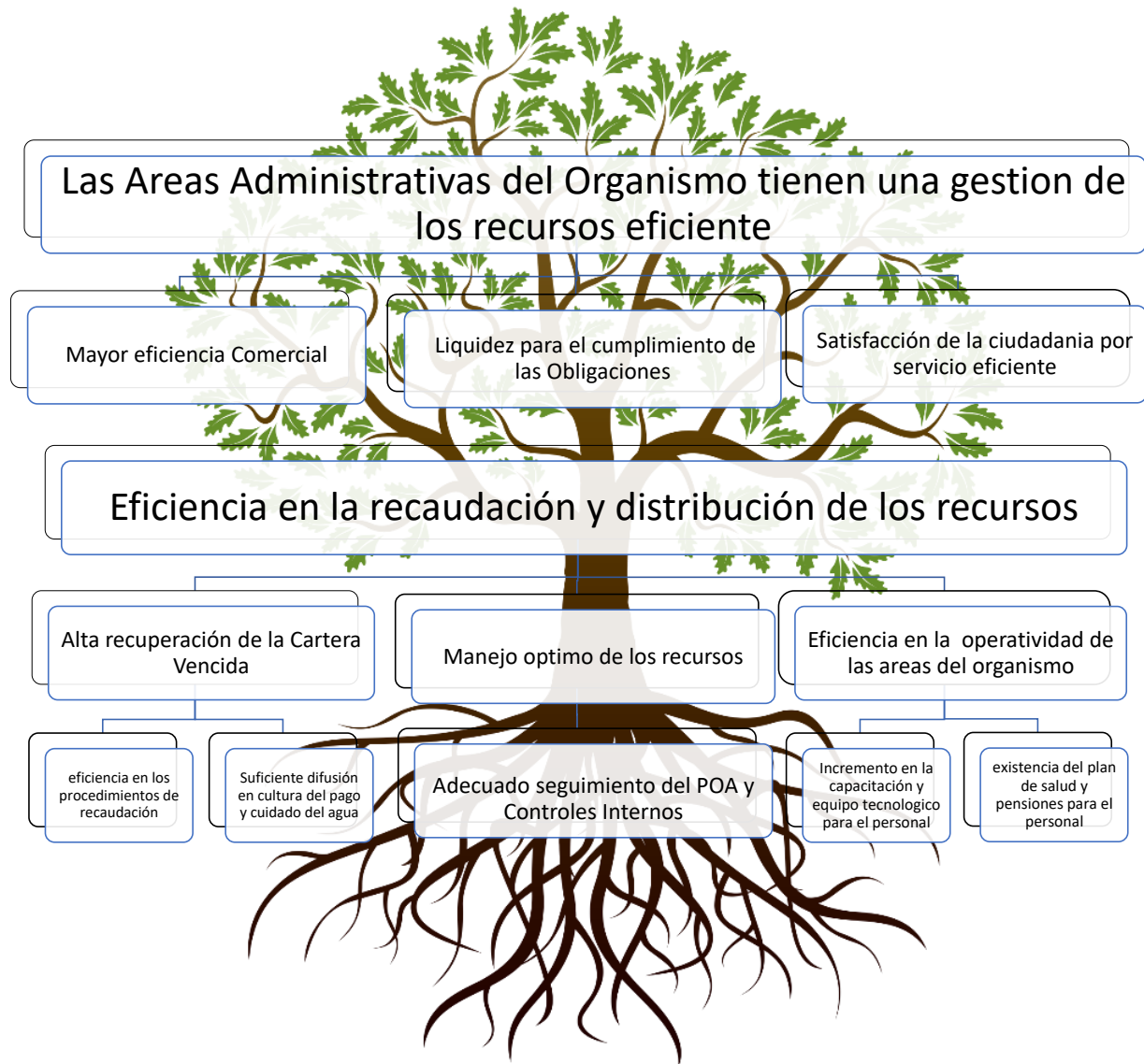
## Arbol del Problema

### Administración General



## Arbol de Ojetivos

### Administración General



ORGANISMO OPERADOR PARAMUNICIPAL DESCENTRALIZADO DE AGUA POTABLE, ALCANTARILLADO Y SANEAMIENTO DE LAS AUTORIDADES DEL AYUNTAMIENTO DE CIUDAD FERNÁNDEZ, S.L.P.



MATRICES DE INDICADORES PARA RESULTADOS (MIR) 2023

Programa presupuestario: ADMINISTRACION GENERAL										Clave presupuestaria: AD01, AD03, AD04,AD05			Importe: \$ 12,427,113.00						
Eje del Plan Municipal de Desarrollo al cual contribuye el programa: Ciudad Fernández Sustentable										Linea de acción o estrategia al cual contribuye el programa: Realizar acciones para promover la Cultura del agua y medio ambiente, promover proyectos para indicar la recarga de los mantos acuíferos.									
Resumen narrativo / objetivo		Indicadores					Unidad de medida	Línea base	Meta (anual)	Tipo de indicador	Dimensión	Medios Verificación de	% Avance trimestral acumulado			Cumplimiento final (todo el año)		Supuesto	
		Nombre	Descripción	Fórmula	Variables	de							1o	2o	3o	4o	Año 2023		
Fin	Contribuir a mejorar la atención de servicios prestados a los usuarios	Porcentaje de variación de los usuarios del organismo	El indicador evalúa la variación del aumento de los usuarios a los que se les proporciona el servicio	(V1/V2)*100	Variable 1: Usuarios Ejercicio actual	porcentaje	6986 usuarios activos	4%	Estratégico	Eficacia Eficiencia	Reporte de proporcionado por el gerente comercial	Programado					La población objetivo conoce los servicios que ofrece el organismo		
					Variable 2: Usuarios ejercicio anterior							1%	1%	1%	1%	4%			
												Realizado							
												7014	7049	7062	7076	7076			
Propósito	Eficiencia en la aplicación de los gastos del programa administrativo para que los funcionarios realicen sus funciones de la mejor manera	Porcentaje de variación de los egresos erogados del programa administrativo	El indicador evalúa la variación de los egresos devengados contra lo presupuestado	(V1/V2)*100	Variable 1: Egresos devengados del ejercicio	porcentaje	10 millones	20%	Estratégico	Eficacia Eficiencia	Reporte de Egresos del ejercicio anterior y del actual	Programado					El personal esta calificado y cuenta con las herramientas necesarias para ofrecer un buen servicio		
					Variable 2: Egresos presupuestados del ejercicio							5%	5%	5%	5%	20%			
												Realizado							
												2.6 millones	2.2 millones	2.5 millones	3.5 millones	10.8 m			
C	C1 Personal calificado para la realización de las actividades administrativas y de recaudación	Porcentaje de capacitaciones al personal	El indicador evalúa las capacitaciones recibidas por el personal del organismo	(V1/V2)*100	Variable 1: Capacitaciones ejercicio actual	porcentaje	6 capacitaciones	50%	Estratégico	Eficiencia	Constancias de las capacitaciones	Programado					El personal aplica los conocimientos obtenidos en sus capacitaciones		
					Variable 2: Capacitaciones ejercicio anterior							10%	10%	10%	10%	50%			
												Realizado							
												0	9	1	0	10			
M	C2 Mantener en optimas condiciones los equipos de transporte y maquinaria usada en el organismo	Porcentaje de mantenimiento de equipos de transporte y maquinaria del organismo	El indicador evalúa la variación de los mantenimientos de los equipos de transporte y maquinaria	(V1/V2)*100	Variable 1: Mantenimientos realizados ejercicio actual	porcentaje	38 mantenimientos	5%	Estratégico	Eficacia Eficiencia	Reporte fotograficos y documental de los mantenimientos	Programado					Las areas operativas del organismo cuentan con equipo de transporte y maquinaria en optimas condiciones		
					Variable 2: Mantenimientos realizados ejercicio anterior							1%	2%	1%	1%	5%			
												Realizado							
												12	10	9	13	44			
O	C3 Difusión de publicaciones, platicas en escuelas y eventos del cuidado del agua	Porcentaje de publicaciones, visitas a escuelas y eventos del cuidado del agua	El indicador evalúa la variación de las publicaciones, visitas escolares y eventos sobre el cuidado del agua	(V1/V2)*100	Variable 1: publicaciones, visitas escolares y eventos realizadas ejercicio actual	porcentaje	79 Actividades	14%	Estratégico	Calidad	Informe del Titular del area de Cultura del agua con soporte fotografico y documental	Programado					La población objetivo aplica lo aprendido del cuidado del agua en sus actividades diarias		
					Variable 2: publicaciones, visitas escolares y eventos realizadas ejercicio anterior							3.50%	3.50%	3.50%	3.50%	14%			
												Realizado							
												19	34	45	17	115			
E	C4 Actualización de softer y de equipo de computo	Porcentaje de actualización de softer y de equipo de computo	El indicador evalúa las actualiaciones del softer y equipo de computo	(V1/V2)*100	Variable 1: Actualizaciones softer y equipo de computo ejercicio actual	porcentaje	15 actualizaciones	20%	Estratégico	Eficacia Eficiencia	Reporte contable con soporte documental y fotografico	Programado					Los difrentes departamentos del organismo cuentan con equipos de computo y softer para efectuar sus funciones		
					Variable 2: Actualizaciones de softer y equipo de computo ejercicio anterior							5%	5%	5%	5%	20%			
												Realizado							
												4	2	1	2	9			
T	C5 Publicación de la informacion del Organismo en las pagina de internet oficial, de transparencia estatal y nacional	Porcentaje de cumplimiento de la informaciona en las pagina oficial, estatal y nacional de transparencia	El indicador evalúa el cumplimiento de la informacion publicada del organismo	(V1/V2)*100	Variable 1: Cumplimiento ejercicio actual	porcentaje	100% ESTATAL Y NACIONAL Y 70% cumplimiento OFICIAL OOSAPA	20%	Estratégico	Calidad	Reporte de cumplimiento con soporte documental de las paginas de internet	Programado					La informacion publicada en las paginas de transparencia aportan la informacion adecuada a la población		
					Variable 2: Cumplimineto ejercicio anterior							5%	5%	5%	5%	20%			
												Realizado							
												4%	4%	4%	4%	20			

S	C6 Personal del organismo con plan de fondo de retiro y pension	Porcentaje de personal con fondo de retiro y pensionado	El indicador evalúa la variación del personal pensionado y con fondo de retiro	(V1/V2)*100	Variable 1: Personal con fondo de retiro y pension ejercicio actual	porcentaje	47 trabajadores fondo retiro y 2 pensionados	4%	Estratégico	Eficacia Eficiencia	Reporte documental del fondo de pensiones y fondo de retiro	Programado					Personal con seguridad social y plan de pensiones	
					Variable 2: Personal con fondo de retiro y pension ejercicio anterior							2%	0	0	2%	4%		
													Realizado					
													1	0	0	1	2	
A	C1A1 Diagnostico y programa de capacitación por área del organismo	Capacitaciones efectuadas por área	El indicador evalúa la necesidad de capacitaciones del personal	(V1/V2)*100	Variable 1: Capacitaciones ejercicio actual	porcentaje	6	50%	Gestión	Eficiencia Economía	Diagnostico, programa y constancias de las capacitaciones	Programado					El personal asiste a los cursos de capacitación aplicables a su perfil	
					Variable 2: Capacitaciones ejercicio anterior							10%	10%	10%	10%	50%		
													Realizado					
													0	9	1	0	10	
V	C2A1 Efectuar los mantenimientos de los equipos de transporte y maquinaria usada en el organismo	Porcentaje de mantenimiento de equipos de transporte y maquinarias del organismo	El indicador evalúa la variación de los mantenimientos de los equipos de transporte y maquinaria	(V1/V2)*100	Variable 1: mantenimientos realizados ejercicio actual	porcentaje	38 mantenimientos	5%	Gestión	Eficiencia Eficacia Economía	Reporte fotograficos y documental de los mantenimientos	Programado					Se efectuan los mantenimientos necesarios de los equipos	
					Variable 2: Mantenimientos realizados ejercicio anterior							1%	2%	1%	1%	5%		
													Realizado					
													12	10	9	13	44	
D	C3A1 Difusion de publicaciones en la pagina de facebook del organismo, platicas en escuelas y eventos del cuidado del agua	Porcentaje de publicaciones, visitas a escuelas y eventos del cuidado del agua	El indicador evalúa la variación de las publicaciones, visitas escolares y eventos sobre el cuidado del agua	(V1/V2)*100	Variable 1: publicaciones, visitas escolares y eventos realizadas ejercicio actual	porcentaje	79	14%	Gestión	Calidad	Informe del área de Cultura del agua con soporte fotografico y documental	Programado					La poblacion asiste a los eventos y consulta la informacion del cuidado del agua	
					Variable 2: publicaciones, visitas escolares y eventos realizadas ejercicio anterior							4.00%	4.00%	3.00%	3.00%	14%		
													Realizado					
													19	34	45	17	115	
D	C4A1 Actualizacion de sofwer y equipo de computo	Porcentaje de actualizacion de sofwer y de equipo de computo	El indicador evalúa las actualiaciones del sofwer y equipo de computo	(V1/V2)*100	Variable 1: Actualizaciones sofwer y equipo de computo ejercicio actual	porcentaje	15 actualizaciones	20%	Gestión	Eficiencia Eficacia Economía	Reporte contable con soporte documental y fotografico	Programado					Se efectuan las actualizaciones necesarias a los equipos	
					Variable 2: Actualizaciones sofwer y equipo de computo ejercicio anterior							5%	5%	5%	5%	20%		
													Realizado					
													4	2	1	2	9	
S	C5A1 Publicación de la información del Organismo en las pagina de internet oficial, de transparencia estatal y nacional	Porcentaje de cumplimiento de la informacion en las paginas oficial, de transparencia estatal y nacional	El indicador evalúa el cumplimiento de la informacion publicada del organismo	(V1/V2)*100	Variable 1: Cumplimiento ejercicio actual	porcentaje	100% ESTATAL Y NACIONAL Y 70% cumplimiento OFICIAL OOSAPA	20%	Gestión	Calidad	Reporte de cumplimiento con soporte documental de las paginas de internet	Programado					La información del organismo se captura en las paginas oficiales de transparencia	
					Variable 2: Cumplimiento ejercicio anterior							5%	5%	5%	5%	20%		
													Realizado					
													4%	4%	4%	4%	20	
S	C6A1 Personal del organismo con plan de fondo de retiro y pension	Porcentaje de personal con fondo de retiro y pensionado	El indicador evalúa la variación del personal pensionado y con fondo de retiro	(V1/V2)*100	Variable 1: Personal pensionado ejercicio actual	porcentaje	47 trabajadores fondo retiro y 2 jubilados	4%	Gestión	Eficiencia Eficacia Economía	Reporte documental del fondo de pensiones y fondo de retiro	Programado					Se provisiona la reserva de fondo de retiro y pensiones	
					Variable 2: Personal pensionado ejercicio anterior							2%	0	0	2%	4%		
													Realizado					
													1	0	0	1	2	

Nota: El 1er, 2do, y 3er Trimestre se aprobaron en la Quinta sesion ordinaria de Junta de Gobierno del Ejercicio 2023 y el 4to Trimestre se aprobo en la Primera sesion ordinaria de Junta de Gobierno del Ejercicio 2024

															Línea Base	Semafización		Determinación Meta		Programación de la meta			
A)	B)	E)	F)	G)	H)	I)	J)	K)	L)	M)	N)	O)	P)	Q)	R)	T)	U)	V)	W)	X)			
Clave Programa	Nivel MIR	Denominación	Descripción	Tipo de indicador	Dimensión	Unidad de Medida del indicador	Método de Cálculo	Comportamiento	Frecuencia de medición	Mes inicial	Fuente de Información	Responsable del indicador	Variable A	Variable B	Línea base	Verde/ Amarillo (Alarma)	Amarillo/ Rojo (Crítico)	Situación Inicial	Situación Final	1er trimestre	2do Trimestre	3er Trimestre	4to Trimestre
AD01, AD03,AD04, AD05,AD06, AF01, JM01, PU01	<b>Fin</b>	Porcentaje de variación de los usuarios del organismo	El indicador evalúa la variación del aumento de los usuarios del organismo	Estrategico	Eficacia Eficiencia	porcentaje	porcentaje	Ascendente	Trimestral	Enero	Reporte comercial	Gerente Comercial	Usuarios ejercicio actual	Usuarios ejercicio anterior	6986 usuarios activos	± 1%	±3%	6986 usuarios activos	4%	1%	1%	1%	1%
	<b>Propósito</b>	Porcentaje de variación de los egresos erogados del programa de administración	El indicador evalúa la variación de los egresos devengados contra lo presupuestado	Estrategico	Eficacia Eficiencia	porcentaje	porcentaje	Ascendente	Trimestral	Enero	Reporte de Egresos del ejercicio	Contador	Egresos devengados del ejercicio	Egresos Presupuestados del ejercicio	10 millones	±5%	±15%	10 millones	20%	5%	5%	5%	5%
	<b>Componente 1</b>	Porcentaje de capacitaciones al personal	El indicador evalúa las capacitaciones recibidas por el personal del organismo	Estrategico	Eficiencia	porcentaje	porcentaje	Ascendente	Trimestral	Enero	Constancias de las capacitaciones	Contador	Capacitaciones ejercicio actual	Capacitaciones ejercicio anterior	6 capacitaciones	±20%	±30%	6 capacitaciones	50%	10%	20%	10%	10%
	<b>Componente 2</b>	Porcentaje de mantenimiento de equipos de transporte y maquinaria del organismo	El indicador evalúa la variación de los mantenimientos de los equipos de transporte y maquinaria	Estrategico	Eficacia Eficiencia	porcentaje	porcentaje	Ascendente	Trimestral	Enero	Reportes fotograficos y documentales	Titular de Compras	Mantenimientos realizados ejercicio actual	Mantenimientos realizados ejercicio anterior	38 mantenimientos	±1%	±4%	38 mantenimientos	5%	1%	2%	1%	1%
	<b>Componente 3</b>	Porcentaje de publicaciones, visitas a escuelas y eventos del cuidado del agua	El indicador evalúa la variación de las publicaciones, visitas escolares y eventos sobre el cuidado del agua	Estrategico	Calidad	porcentaje	porcentaje	Ascendente	Trimestral	Enero	Reporte de los eventos del cuidado del agua con soporte fotografico y documental	Titular de Cultura del Agua	Publicaciones, visitas escolares y eventos realizados ejercicio actual	Publicaciones, visitas escolares y eventos realizados ejercicio anterior	79 actividades	±4%	±10%	79 actividades	14%	4%	4%	3%	3%
	<b>Componente 4</b>	Porcentaje de actualización de software y equipo de computo	El indicador evalúa las actualizaciones del software y equipo de computo	Estrategico	Eficacia Eficiencia	porcentaje	porcentaje	Ascendente	Trimestral	Enero	Reporte contable con soporte documental y fotografico	Titular de Compras	Actualizaciones software y equipo de computo ejercicio actual	Actualizaciones software y equipo de computo ejercicio anterior	15 actualizaciones	±5%	±15%	15 actualizaciones	20%	5%	5%	5%	5%
	<b>Componente 5</b>	Porcentaje de cumplimiento de la información en las pagina oficial, estatal y nacional de transparencia	El indicador evalúa el cumplimiento de la información publicada del organismo	Estrategico	Calidad	porcentaje	porcentaje	Ascendente	Trimestral	Enero	Reporte de cumplimiento	Titular de Transparencia	Cumplimiento ejercicio actual	Cumplimiento ejercicio anterior	100% Estatal y Nacional, 70% pagina OOSAPA	±15%	±5%	100% Estatal y Nacional, 70% pagina OOSAPA	20%	5%	5%	5%	5%
<b>Componente 6</b>	Porcentaje de personal con fondo de retiro y pensionado	El indicador evalúa la variación del personal con fondo de retiro y pensionado	Estrategico	Eficacia Eficiencia	porcentaje	porcentaje	Ascendente	Trimestral	Enero	Reporte documental de pensiones y fondo de retiro	Gerencia Administrativa	Personal con fondo de retiro y pension ejercicio actual	Personal con fondo de retiro y pension ejercicio anterior	47 Trabajadores fondo de retiro y 2 pensionados	±1%	±3%	47 Trabajadores fondo de retiro y 2 pensionados	4%	1%	1%	1%	1%	